

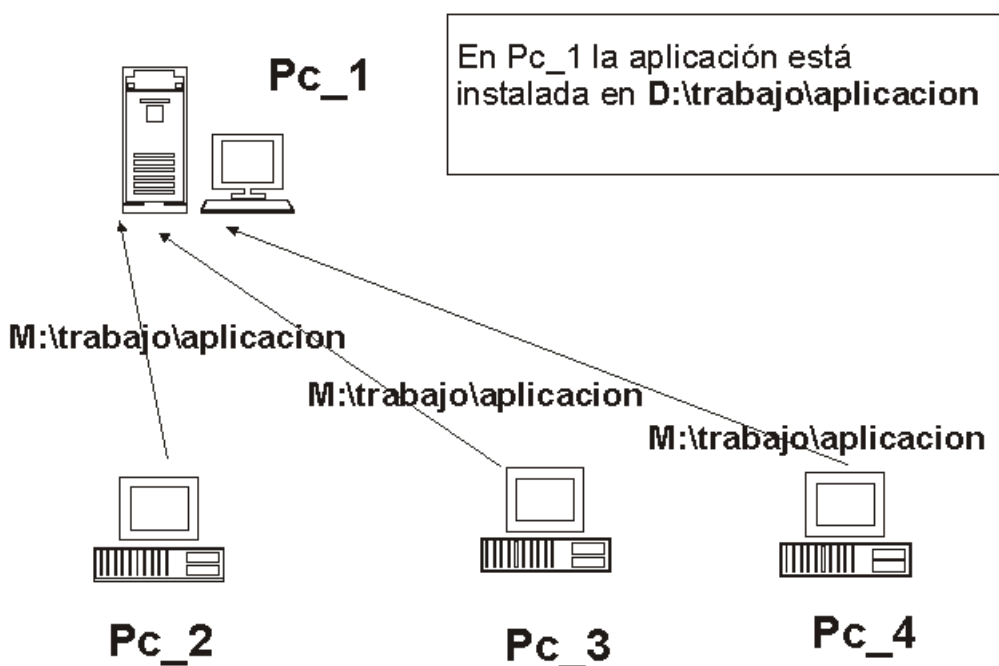
## Como instalar la aplicación para ejecutarse en red local

Para ejecutar la aplicación en red local, todos los puestos que accedan a ella deben ver esta como instalada en la misma letra de unidad, esto se aplica para el PC, que haga las veces de servidor, para conseguir este objetivo hay dos opciones:

1ª: se accede desde los puestos al Pc que haga las veces de servidor, viendo estos la aplicación en la misma letra de unidad, y no accediendo a la aplicación desde el Pc, que haga las veces de servidor. Ejemplo:

Supongamos 4 Pc's llamados Pc\_1, Pc\_2, Pc\_3, Pc\_4, y suponemos que Pc\_1 hace las veces de servidor, entonces instalamos la aplicación en Pc\_1, y en el resto de pc's, en la instalación seleccionamos la opción custom, y después seleccionamos la opción instalar en un puesto de red local.

Después en los Pc's 2,3,4, nos conectamos a una unidad de red, por ejemplo la M (u otra cualquiera), que apunte a la unidad del Pc\_1 en la que se ha instalado la aplicación, si por ejemplo en el Pc\_1 se ha instalado la aplicación en D:\Trabajo\Aplicacion, desde todos los puestos deberemos ver esa ruta como M:\Trabajo\Aplicacion.



2ª: se accede desde todos los puestos incluido el Pc que haga las veces de servidor, viendo estos la aplicación en la misma letra de unidad, Ejemplo:

Supongamos 4 Pc's llamados Pc\_1, Pc\_2, Pc\_3, Pc\_4, y suponemos que Pc\_1 hace las veces de servidor, entonces instalamos la aplicación en Pc\_1, y en el resto de pc's, en la instalación seleccionamos la opción custom, y después seleccionamos la opción instalar en un puesto de red local.

Después en los Pc's 2,3,4, nos conectamos a una unidad de red, por ejemplo la M (u otra cualquiera), que apunte a la unidad del Pc\_1 en la que se ha instalado la aplicación, si por ejemplo en el Pc\_1 se ha instalado la aplicación en D:\Trabajo\Aplicacion, desde todos los puestos deberemos ver esa ruta como M:\Trabajo\Aplicacion, y en el Pc\_1 creamos una unidad virtual M: que apunte a D:, (que no es lo mismo, qu un recurso compartido que se llame M), para esto podemos utilizar el comando Subst, este comando tiene el formato:

*SUBST [unidad1: [unidad2:]ruta]*

*SUBST unidad1: /D*

*unidad1: Especifica la unidad virtual a la que se asigna la ruta.*

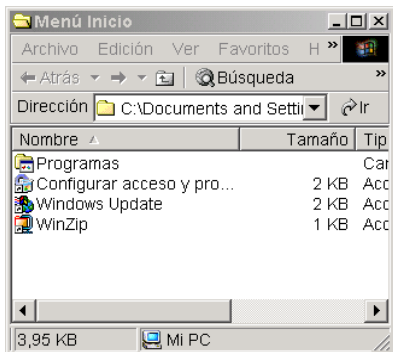
*[unidad2:]ruta] Unidad física y ruta de acceso que se desea asignar a una unidad virtual.*

*/D Elimina una unidad sustituida (virtual).*

*SUBST sin parámetros para ver la lista de los dispositivos virtuales.*

Para el caso que nos ocupa en el Pc\_1 deberemos teclear **SUBST D: M:\**, esto nos creará una unidad virtual M: en el pc\_1 que es la misma que la unidad D: de ese mismo pc, por lo tanto en este Pc cuando entremos a la aplicación a través de la unidad M: veremos la ruta como desde el resto de los pc's esto es M:\Trabajo\Aplicacion, para evitar el tener que teclear el comando Subst cada vez que encendamos el Pc\_1, lo que podremos hacer es crear un archivo de comandos que ejecute esto cada vez que iniciemos el pc, el archivo de comando puede llamarse como nosotros queramos, por ejemplo en este caso lo podemos llamar DiscoM, y la extensión podrá ser .bat para windows < que 95, y .cmd para windows 2000 y siguientes, en este caso suponiendo que el sistema operativo es Windows 2000 o XP, lo llamaríamos DiscoM.cmd, y para que se ejecute la iniciar el Pc, deberemos colocar el archivo o un acceso directo a el, en la carpeta inicio, para ello proceda de la siguiente manera:

Pulse con el botón derecho del ratón sobre el botón inicio (**Inicio**), y seleccione la opción abrir todos los usuarios, le aparecerá una ventana más o menos como la de la figura 3, hacemos doble clic en la carpeta programas (**Programas**), y en la ventana que nos aparece hacemos doble clic en la carpeta inicio (**Inicio**), y aquí es en donde deberemos copiar el archivo DiscoM.cmd, o un acceso directo a este.



**Figura 5**

De esta manera cada vez que inicie el Pc\_1, verá un disco virtual llamado M, y es a través de este desde el que debe entrar a la aplicación.

Por último cuando Ud. instaló la aplicación en el Pc\_1, lo hizo sobre el disco D:, como ahora va a acceder a través del M:, debe modificar el acceso directo de la aplicación que apuntaba a D:, para que apunte a M.

